

Haier

More Creation, More Possibilities

Haier

HVAC Solutions

NEW R32 MRV7S DC INVERTER

Ein fortschrittliches VRF-System, das Technologie, Sicherheit und Effizienz für moderne Anwendungen vereint.



SPEZIELL AUF DEN EUROPÄISCHEN MARKT ZUGESCHNITTEN

Das neue System **R32 MRV7 S** bietet eine leistungsstarke Kombination aus hoher Energieeffizienz, innovativem Design und einem unerschütterlichen Engagement für Sicherheit und Umweltverantwortung. Dieses System verbessert nicht nur die Betriebsleistung, sondern vereinfacht auch die Installationsverfahren, verbessert den Leckageschutz und erhöht erheblich

die Flexibilität des Systems. Der **MRV7 S** eignet sich für eine Vielzahl von Anwendungen in allen vertikalen Märkten und ist als **Einzelventilator mit 4, 5 und 6 PS** sowie als **Doppelventilator mit 8, 10 und 12 PS** erhältlich, beide mit Fontauslass.

INTEGRATION VON DESIGN UND EFFIZIENZ

Die Einführung des R32 **MRV7 S** unterstreicht das Engagement von Haier bei der Umstellung seiner MRV-Reihe von R410A auf R32. Mit dieser innovativen Lösung nimmt Haier eine Vorreiterrolle ein, denn sie steigert die Energieeffizienz um bis zu 17 %, implementiert fortschrittliche Sicherheitsfunktionen zur Vermeidung von Kältemittellecks und bietet mehr Flexibilität bei Installation, Gerätesteuerung und Konnektivität.

Der **MRV7 S** verfügt über eine Reihe innovativer Technologien zur Optimierung der Effizienz und der Betriebskosten. Dazu gehört ein Doppelrotationskompressor, der nicht nur die Effizienz steigert, sondern auch den Lärm reduziert. Ein hocheffizienter, stufenloser Axialventilator wurde entwickelt, um große Luftmengen bei minimalem Stromverbrauch zu

bewegen, und trägt durch sein robustes Design zur Nachhaltigkeit bei.

Der **MRV7 S** verfügt über eine skalierbare und modulare Architektur, die von Fachmännern entwickelt wurde, um den spezifischen Anforderungen jedes einzelnen Projekts gerecht zu werden. Er bietet eine breite Kompatibilität mit einer Vielzahl von Innengerätetypen, einschließlich Wand-, Kassetten- und Kanalgeräten, sowie erweiterte Rohrlängen von bis zu 400 Metern. Dies ermöglicht äußerst anpassungsfähige Konfigurationen, die sich nahtlos in zentrale Steuerungssysteme integrieren lassen. Von kompakten Räumen bis hin zu ausgedehnten Infrastrukturen garantiert das System maßgeschneiderten Komfort, ohne Kompromisse bei Leistung und Effizienz einzugehen.

SICHERHEIT UND PRÄZISION INTEGRIEREN

Das **MRV7 S** ist mit einem Mehrzonen-Leckageerkennungssystem ausgestattet, das durch integrierte Leckagedetektoren in allen unseren Innengeräten umfassende Sicherheit bietet. Das System umfasst optische und akustische Alarmer in den neuen Controllern. Für zusätzliche Flexibilität kann optional ein automatisches Absperrventil installiert werden, das durch eine batteriebetriebene Notfunktion unterstützt wird, die besonders bei Stromausfällen nützlich ist. Diese Funktion ermöglicht auch eine

Zonentrennung, so dass das Ventil das Kältemittel isolieren und Leckagen verhindern kann.

Diese fortschrittlichen Sicherheitsprotokolle sind eingebaut, um die Risiken während des gesamten Produktlebenszyklus proaktiv zu verwalten und zu reduzieren, von der ursprünglichen Konstruktion bis zum täglichen Betrieb, in voller Übereinstimmung mit der neuen EU-Verordnung 573/2024.

INTEGRATION DER INSTALLATION UND FLEXIBLE STEUERUNG

Der **MRV7 S** ist für eine rationelle Installation und Wartung konzipiert. Dieses Produkt enthält innovative Funktionen wie die Space-Link-Technologie, ein neuartiges Protokoll, das den Installateuren eine beispiellose Flexibilität bei der Verkabelung des Kommunikationsnetzes bietet und die traditionelle Kettenmethode ablöst. Dies führt zu einer vereinfachten Verkabelung, kürzeren Installationszeiten und einem geringeren Verkabelungsaufwand. Darüber hinaus sorgen die integrierten Selbstreinigungsfunktionen für Innen- und Außengeräte nicht nur für eine saubere Luftqualität, sondern minimieren auch die Ansammlung von Schmutz und Bakterien und verlängern so die Wartungsintervalle.

Um die Effizienz weiter zu steigern, verfügt der **MRV7 S** über eine automatische Adressierungsfunktion. Dies vereinfacht die Inbetriebnahme, da jeder Inneneinheit automatisch eine eindeutige Adresse zugewiesen wird, so dass eine manuelle Konfiguration nicht mehr erforderlich ist. Dies ist vor

allem bei größeren VRF-Systemen mit zahlreichen Innengeräten von Vorteil und macht sowohl die Installation als auch die Inbetriebnahme effizienter und benutzerfreundlicher. Die neuen R32-MRV-Innengeräte sind alle rückwärtskompatibel mit dem Kältemittel R410A, was den Aufwand von der Logistik bis zur Installation reduziert.

Die neue Steuerung wurde mit einem neuen Kommunikationsprotokoll ausgestattet und verfügt über eine intelligente Schnittstelle, die sowohl mit R32- als auch mit R410A-Innengeräten kompatibel ist. Integriert mit schnellerer Kommunikation und Null-Latenz-Betrieb. Darüber hinaus verfügt das System über **AVRA-AI** für eine intelligente Kältemittelsteuerung und fortschrittliche Kommunikationsprotokolle, die eine schnellere Installation und präzisere Systemsteuerung ermöglichen. Jede Komponente wurde sorgfältig entwickelt, um praktische, praxisnahe Lösungen zu bieten.

MRV7 S – INTEGRATION NEUER FUNKTIONEN

Der neue R32 MRV7 S von Haier ist die neueste Generation von VRF-Systemen, die gemäß der europäischen F-Gas-Verordnung 573/2024 entwickelt wurden und das Kältemittel R32 mit niedrigem Treibhauspotenzial verwenden. Speziell für den europäischen Markt entwickelt, vereint er fortschrittliche Energieeffizienz, Spitzentechnologie und ein starkes Engagement für Sicherheit und Umweltverträglichkeit. Dieses System verbessert nicht nur die Betriebsleistung, sondern vereinfacht auch die Installation, verstärkt den Leckageschutz und gewährleistet die Anpassungsfähigkeit an eine Vielzahl von Anwendungen, wie z. B. im Gewerbe-, Wohn- und Gaststättenbereich, um nur einige zu nennen.

Hocheffizienter DC-Motor

- DC-Lüftermotor mit stufenloser Steuerung, von 0 bis 91 Hz.
- Bietet eine 17%ige Effizienzverbesserung gegenüber herkömmlichen Gleichstrommotoren

Axiallüfter

- 640mm Axiallüfter
- Verringert den Luftstrom Widerstand bei hoher Geschwindigkeit
- Reduziert den Lärm um 3 dB

Kompressor

- Geräuscharmer, hocheffizienter Doppel-Rotations-Inverterkompressor.
- Integrierte Abgasgeräuschreduzierung zur Verringerung des Luftstromgeräusches des Kompressors
- Der Kompressor verwendet neue vibrationsabsorbierende Materialien in Kombination mit Gummidämpfern, die den Kompressor vollständig vom Gehäuse isolieren und so Rotationsgeräusche und Vibrationen des Kompressors reduzieren

Elektronisches Steuermodul

- Der Antrieb mit variabler Frequenz Die Steuerung ist so konzipiert, dass sie eine leistungsstarke Vektorsteuerung ohne einen Positionssensor bietet. Diese erreicht eine Regelgenauigkeit von bis zu 0,01rps, wodurch der Betrieb stabiler und die Effizienz höher wird. Gleichzeitig gewährleistet das System ein optimales Kapazitätsmanagement.
- Kühlung von Leiterplatten für eine optimale Leistung des elektronischen Systems bei heißen Umgebungstemperaturen

Schwarze Flosse - Beschichtung

- Bessere Korrosionsbeständigkeit
- Bessere Abtaufunktion
- Reduziert Schmutzansammlungen
- Verbessert den Wärmeaustausch, Maximierung der saisonalen Effizienz

Kältemittelfluss Rohrschalldämpfer

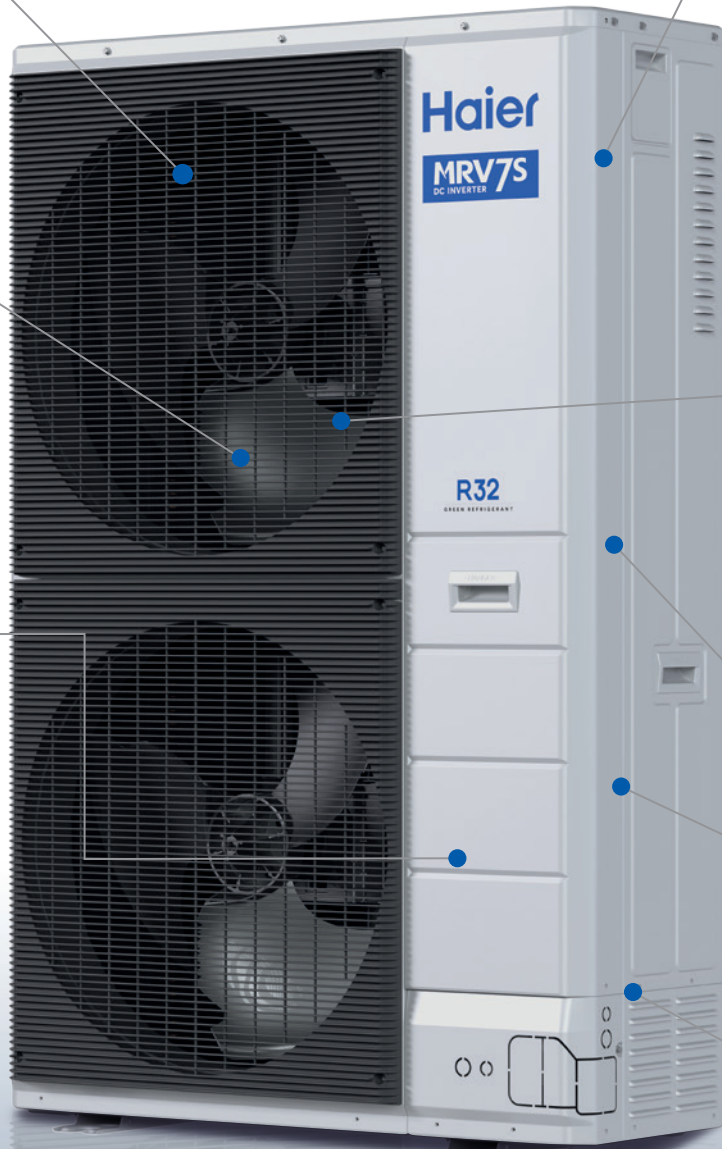
- Wirksame Beseitigung Kältemittelströmungsgeräusch

Gas-Flüssigkeits-Abscheider

- Ausgestattet mit einem größeren Gas-Flüssigkeits-Abscheider sorgt er für einen zuverlässigeren Systembetrieb.

Hohe Effizienz Ölabscheider

- Schneller und mehr effiziente Trennung



R32 NIEDRIGES TREIBHAUSPOTENTIAL

Das Kältemittel R32 hat ein Ozonabbaupotenzial (ODP) von 0 und ein Treibhauspotenzial (Global Warming Potential, GWP) von 675. Das bedeutet, dass es keine schädlichen Auswirkungen auf die Ozonschicht hat und im Vergleich zu R410A einen um 68 % niedrigeren GWP-Wert aufweist. Die Verordnung IEC 60335-2-40 führt neue EU-Sicherheitsstandards für R32-VRF-Systeme ein und stellt neue Herausforderungen an die Konstruktion. Der R32 MRV7 S mit Frontauswurf ist so konstruiert, dass er diese Normen erfüllt und gleichzeitig seinen ökologischen Fußabdruck minimiert.

EINFACHE ADRESSIERUNG VON INNENGERÄTEN (IDU)

Der MRV7 S verwendet den automatischen Adressierungsmodus, um die Adressen der IDU und ODU (Outdoor Unit) einzustellen. Wenn die Klimaanlage ausgeschaltet wird, bleibt die ursprüngliche Adresse erhalten, wodurch das Problem des Zurücksetzens der Adresse nach einem Stromausfall gelöst wird.

Zwei Möglichkeiten zur Adressierung der Innengeräte:

- Verwenden Sie die Dip-Einstellungsadressierung auf der Platine des Innengeräts **oder**
- Verwenden Sie eine verdrahtete Steuerung, um die Adressierung der Inneneinheit einzustellen.

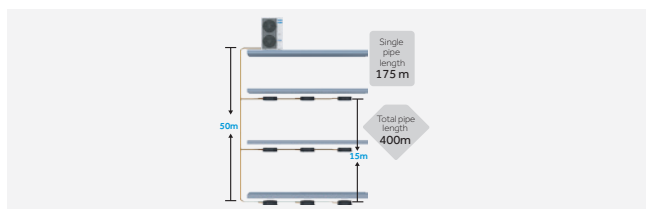


EINFACHE INSTALLATION UND WARTUNG

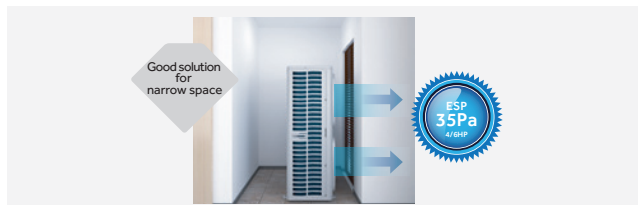
„888“ Testpanel: alle laufenden Daten und Fehler können überprüft werden auf dem Bildschirm "888". Drehschalterdesign für einfaches Einrichten und schnellere Parameterprüfung.



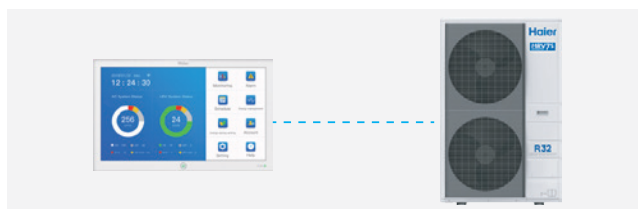
Die Gesamtlänge der Rohrleitung beträgt bis zu 300 m (Einzelgebläse) bzw. 400 m (Doppelgebläse) und bietet somit vollständige Installationsflexibilität.



Der externe statische Druck beträgt bis zu 35Pa (Einzelventilator), 45Pa (Doppelventilator). Ventilator Im Gegensatz zu einem Top-Discharge-Gerät benötigen Sie keine zusätzliche Lüftungshaube.



Das ODU kann direkt an ein zentrales Steuerungssystem angeschlossen werden, ohne dass Modbus erforderlich ist.



SELBSTREINIGENDE TECHNOLOGIE

Sowohl Innen- als auch Außengeräte profitieren von der Selbstreinigungsfunktion von Haier, ohne dass der Kompressor angehalten und der Betrieb des Geräts verteidigt werden muss. Die Technologie der Kaltausdehnung bildet eine Frostschiicht auf dem Verdampfer/Kondensator, die eine starke Kraft der Kaltausdehnung erzeugt und den Schmutz leicht von der Oberfläche entfernt. Das IDU nutzt die Abwärme des ODU, um den Wärmetauscher abzutauen, das Kondenswasser zu trocknen und Schimmelbildung wirksam zu verhindern.

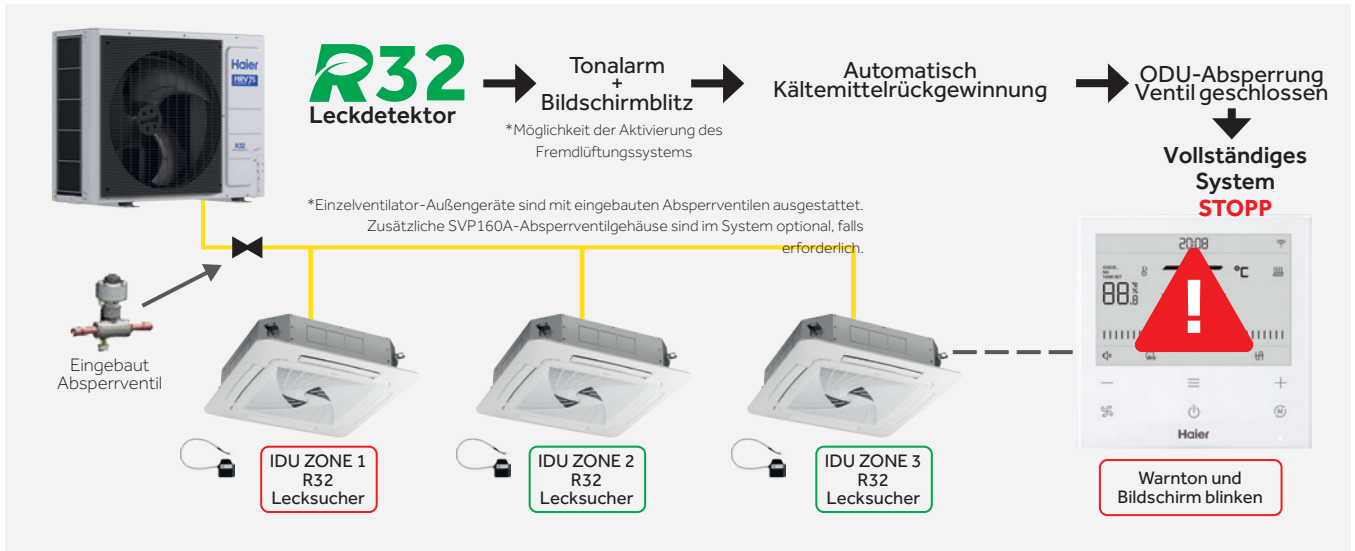


INGEBAUTER R32-LECKANZEIGER MIT ABSPERRVENTIL

Das System ist auf Sicherheit ausgelegt und erkennt automatisch Kältemittellecks. Bei Erkennung löst es optische und akustische Alarme aus und isoliert die betroffenen Bereiche sofort mit einem automatischen Absperrventil.

ODU ABSPERRVENTIL

Szenario 1: Außengerät direkt mit Innengeräten verbunden (ohne Absperrvorrichtung).

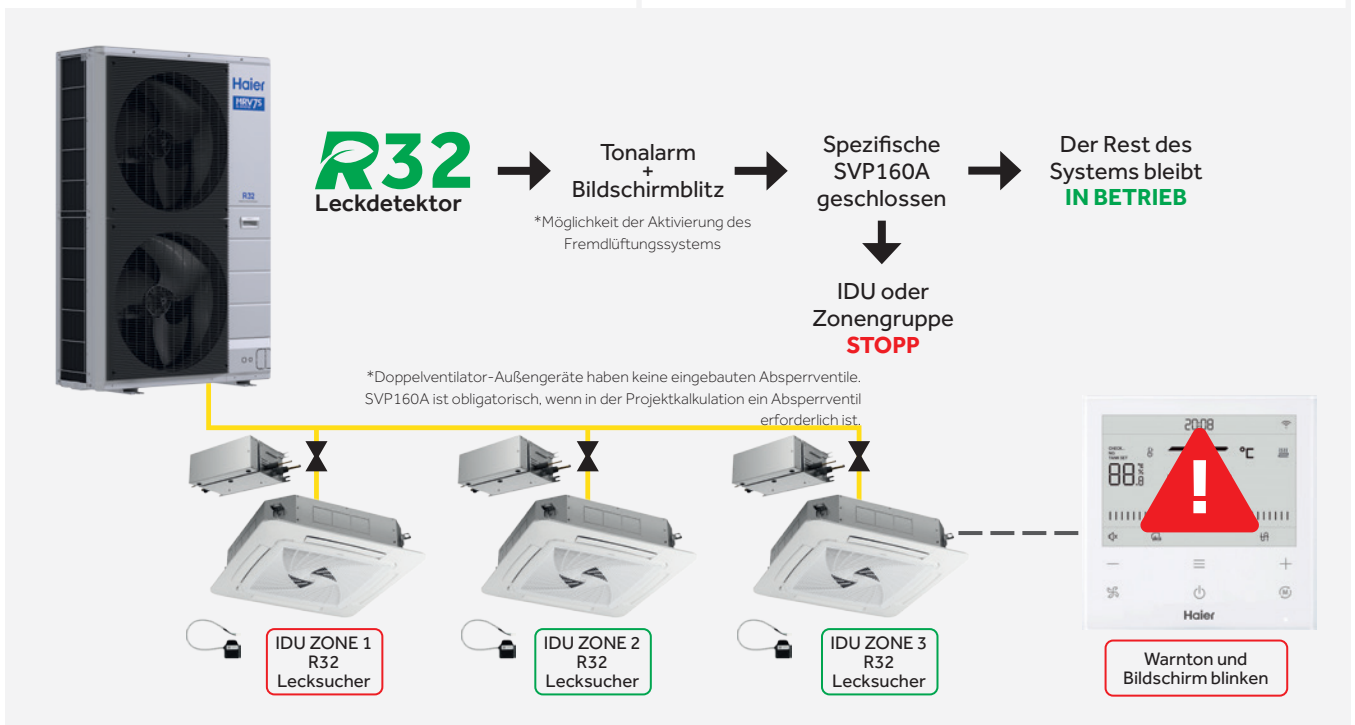


ABSPERRVENTILKASTEN (SVP-160A)

Szenario 2: Das Außengerät wird mit einem Absperrventil-Bausatz an das VRF-Innengerät angeschlossen, um eine örtliche Absperrung zu ermöglichen.



SVP160A ist ein automatisches Absperrventil, das nur den Bereich des Kreislaufs isoliert, in dem ein Kältemittelleck festgestellt wird, während der normale Betrieb im restlichen System aufrechterhalten wird. Eine einzelne SVP-Box kann **bis zu 5 Inneneinheiten** mit einer maximalen **Gesamtleistung von 18 kW unterstützen**.



Detaillierte Berechnungen zu Anwendungen von Absperrventilen und anderen Sicherheitsmaßnahmen gemäß IEC 60335-2-40 finden Sie in der MRV Auswahlsoftware.

DIAMANTSCHILD-R32 SICHERHEITSSCHUTZ

- **Software:** Die neue Version der MRV-Auswahlsoftware berechnet die Kältemittelmenge im Raum und warnt bei Überschreitung der Sicherheitsgrenze.
- **Alarm:** Das verdrahtete Steuergerät, die Schalttafel und der an der Wand montierte Kältemittel-Detektor können im Falle eines Kältemittel-Lecks einen Ton- und Lichtalarm auslösen.
- **Batterie:** Die SVP160A sind mit einer Pufferbatterie ausgestattet, um bei einem Stromausfall die Stromversorgung zum Schließen der Absperrventile sicherzustellen.

● **Leckdetektoren:** Die Innengeräte sind mit eingebauten Leckdetektoren ausgestattet. Sie müssen nach der Entdeckung von Lecks nicht ersetzt werden.

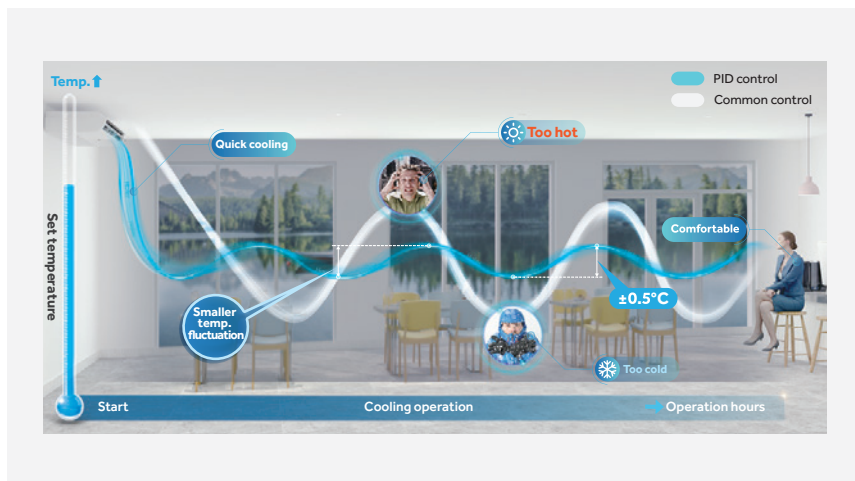
● **Wiederherstellung:** Im Falle einer Lecks kann das System das R32-Kältemittel zum ODU zurückführen und wird durch die Absperrventile isoliert (ODU mit einem Ventilator). Nicht betroffene Geräte mit SVP160A werden weiterhin betrieben und bieten dem Benutzer eine angenehme Temperatur.

● **Absperrventil:** die 4/5/6 HP MRV7 S Außengeräte sind mit eingebauten R32-Absperrventilen ausgestattet.

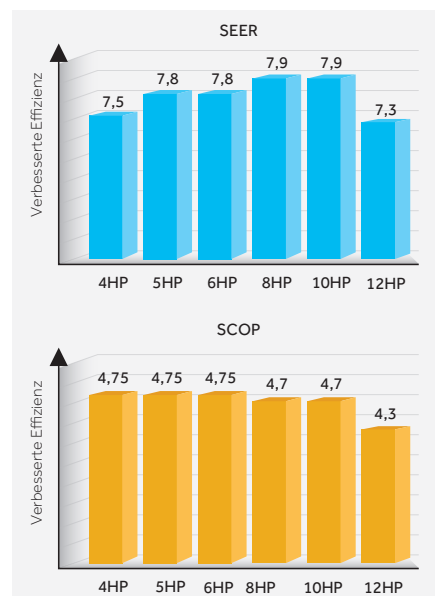
Für die 8/10/12-PS-Außengeräte MRV7 S kann ein optionaler externer Absperrventilkasten (SVP160A) überall dort installiert werden, wo er benötigt wird.

INTELLIGENTER STEUERUNGSMODUS

Der intelligente Regelungsmodus ermöglicht schnelles Kühlen und Heizen, was die Kompressorleistung erhöht. Der Doppeldrucksensor mit PID-Regelungstechnik ermöglicht eine Temperaturregelung von $\pm 0,5^\circ\text{C}$ für optimalen Raumluftkomfort.



VERBESSERTE EFFIZIENZ



AVRA (ADVANCED VARIABLE REFRIGERANT ADJUSTMENT)

AVRA ist eine intelligente Steuerungstechnologie, die die Verdampfungstemperatur des Kältemittels dynamisch an die Außentemperatur und die Komfortanforderungen im Innenraum anpasst. Durch die gleichzeitige Anpassung der Kompressorfrequenz und der Öffnung des elektronischen Expansionsventils (EEV) kann das System den Raumkomfort automatisch optimieren, die Energieeffizienz verbessern und seine Leistung in Echtzeit anpassen, ohne dass ein manueller Eingriff erforderlich ist.



MRV7 S - Single Fan

Außeneinheiten Mit Frontausblas

4 HP

5 HP

6 HP



4-5-6 PS

Einphasig

AU042FCFRA

AU052FCFRA

AU062FCFRA



Modell			AU042FCFRA	AU052FCFRA	AU062FCFRA
Kapazität ¹⁾	Leistungsklasse	PS	4	5	6
	Kühlung	kW	12,10	14,00	15,50
	Heizung	kW	12,10	14,00	15,50
Elektrische Parameter	Stromversorgung	Ph/V/Hz	1 / 220-240 / 50	1 / 220-240 / 50	1 / 220-240 / 50
	Leistungsaufnahme – Kühlung	kW	3,44	4,12	4,80
	Max. Nennleistungsaufnahme - Kühlung	kW	7,10	7,40	7,70
	Leistungsaufnahme – Heizung	kW	2,72	3,50	4,08
	Max. Nennleistungsaufnahme - Heizung	kW	6,80	7,10	7,40
	Energieklasse EER	/	3,52	3,40	3,23
	Energieklasse COP	/	4,45	4,00	3,80
	Energieklasse SEER (T1)	/	8,09	7,85	7,62
	Energieklasse SCOP (T1)	/	4,88	4,75	4,71
	Max. Externer statischer Druck	Pa	35	35	35
	ηs,hs,c %	%	321	311	302
	ηs,hs,h %	%	192	187	185
Ventilator	Luftstrom (Hoch)	m ³ /h	5800	5800	5800
Druck Geräuschpegel	Schalldruckpegel (Kühlung)	dB(A)	54	55	56
	Schalldruckpegel (Heizung)	dB(A)	56	57	58
Abmessungen	Einheitsabmessungen BxTxH	mm	1050x400x840	1050x400x840	1050x400x840
	Abmessungen der verpackten Einheit BxTxH	mm	1160x520x1015	1160x520x1015	1160x520x1015
Gewicht	Netto-/Versandgewicht	kg	96	96	96
Kompressor	Kompressortyp	/	Inverter-Doppelrotation	Inverter-Doppelrotation	Inverter-Doppelrotation
	Motorleistung	W	4150	4150	4150
	Anzahl Kompressoren	/	1	1	1
Kältemittel	Kältemitteltyp	/	R32	R32	R32
	Vorgefüllte Kältemittelmenge	kg	3,00	3,00	3,00
Rohre	Ø Flüssigseitiges Kältemittelrohr	mm (Zoll)	9,52 (3/8)	9,52 (3/8)	9,52 (3/8)
	Ø Gasseitiges Kältemittelrohr	mm (Zoll)	19,05 (3/4)	19,05 (3/4)	19,05 (3/4)
	Maximale Rohrleitungslänge	m	300	300	300
	Max. lineare Rohrleitungslänge (Äquivalent/Real)	m	120	120	120
	Standardabfall zwischen IE und AE	m	50/40	50/40	50/40
	Maximaler Abfall zwischen IE	m	15	15	15
Anschluss Verhältnis	Innen-/Außen-Kapazitätsverhältnis	%	50%-150%	50%-150%	50%-150%
	Maximale Anzahl von anschließbaren IES	/	13	16	18
Betriebs-temp.	Kühlung	°C	-5-52	-5-52	-5-52
	Heizung	°C	-25-21	-25-21	-25-21

Innentemperatur (Kühlung): 27°C DB / 19°C WB, Innentemperatur (Heizung): 20°C DB / 14,5°C WB
 Außentemperatur (Kühlung): 35°C DB / 24°C WB, Außentemperatur (Heizung): 7°C DB / 6°C WB

MRV7 S - Single Fan

Außeneinheiten Mit Frontausblas

4 HP

5 HP

6 HP



4-5-6 PS

Dreiphasig

AU04IFCFRA

AU05IFCFRA

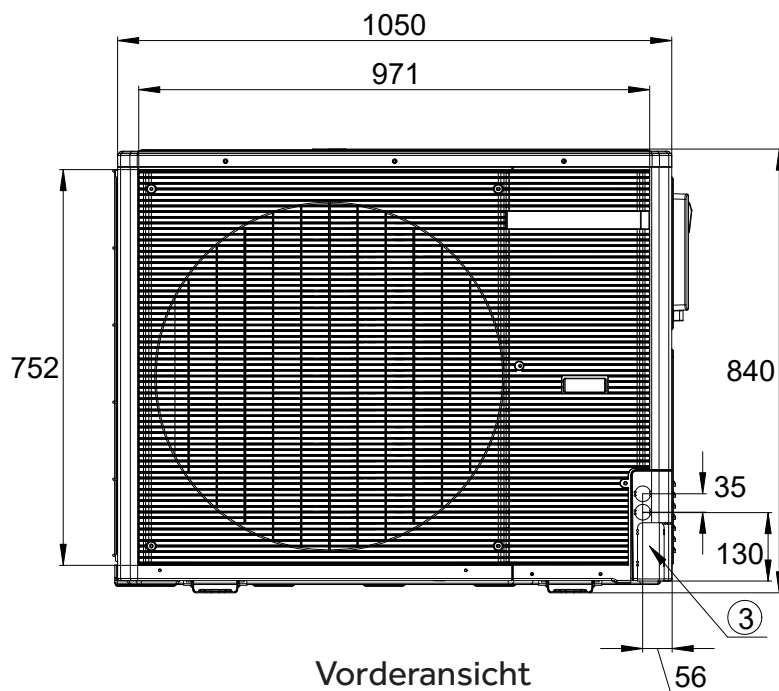
AU06IFCFRA



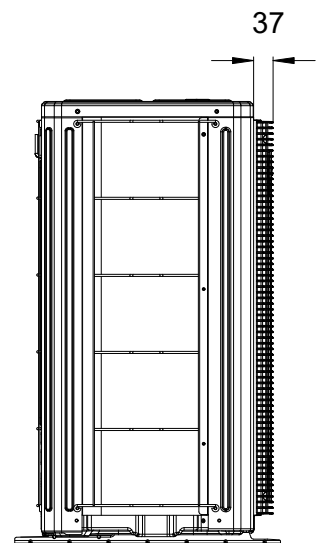
Modell			AU04IFCFRA	AU05IFCFRA	AU06IFCFRA
Kapazität ^[1]	Leistungsklasse	PS	4	5	6
	Kühlung	kW	12,10	14,00	15,50
	Heizung	kW	12,10	14,00	15,50
Elektrische Parameter	Stromversorgung	Ph/V/Hz	3 / 380 - 415 / 50	3 / 380 - 415 / 50	3 / 380 - 415 / 50
	Leistungsaufnahme – Kühlung	kW	3,44	4,12	4,80
	Max. Nennleistungsaufnahme - Kühlung	kW	7,10	7,40	7,70
	Leistungsaufnahme – Heizung	kW	2,72	3,50	4,08
	Max. Nennleistungsaufnahme - Heizung	kW	6,80	7,10	7,40
	Energieklasse EER	/	3,52	3,40	3,23
	Energieklasse COP	/	4,45	4,00	3,80
	Energieklasse SEER (T1)	/	8,09	7,85	7,62
	Energieklasse SCOP (T1)	/	4,88	4,75	4,71
	Max. externer statischer Druck	Pa	35	35	35
	ηs,hs,c %	%	321	311	302
ηs,hs,h %	%	192	187	185	
Ventilator	Luftstrom (Hoch)	m ³ /h	5800	5800	5800
Druck Geräuschpegel	Schalldruckpegel (Kühlung)	dB(A)	54	55	56
	Schalldruckpegel (Heizung)	dB(A)	56	57	58
Abmessungen	Einheitsabmessungen BxTxH	mm	1050x400x840	1050x400x840	1050x400x840
	Abmessungen der verpackten Einheit BxTxH	mm	1160x520x1015	1160x520x1015	1160x520x1015
Gewicht	Netto-/Versandgewicht	kg	106	106	106
Kompressor	Kompressortyp	/	Inverter-Doppelrotation	Inverter-Doppelrotation	Inverter-Doppelrotation
	Motorleistung	W	4165	4165	4165
	Anzahl Kompressoren	/	1	1	1
Kältemittel	Kältemitteltyp	/	R32	R32	R32
	Vorgefüllte Kältemittelmenge,	kg	3,00	3,00	3,00
Rohre	Ø Flüssigseitiges Kältemittelrohr	mm (Zoll)	9,52 (3/8)	9,52 (3/8)	9,52 (3/8)
	Ø Gasseitiges Kältemittelrohr	mm (Zoll)	19,05 (3/4)	19,05 (3/4)	19,05 (3/4)
	Maximale Rohrleitungslänge	m	300	300	300
	Max. lineare Rohrleitungslänge (Äquivalent/Real)	m	120	120	120
	Standardabfall zwischen IE und AE	m	50/40	50/40	50/40
	Maximaler Abfall zwischen IE	m	15	15	15
Anschluss Verhältnis	Innen-/Außen-Kapazitätsverhältnis	%	50%-150%	50%-150%	50%-150%
	Maximale Anzahl von anschließbaren IEs	/	13	16	18
Betriebs-Temperatur,	Kühlung	°C	-5-52	-5-52	-5-52
	Heizung	°C	-25-21	-25-21	-25-21

Innentemperatur (Kühlung): 27°C DB / 19°C WB, Innentemperatur (Heizung): 20°C DB / 14.5°C WB
 Außentemperatur (Kühlung): 35°C DB / 24°C WB, Außentemperatur (Heizung): 7°C DB / 6°C WB

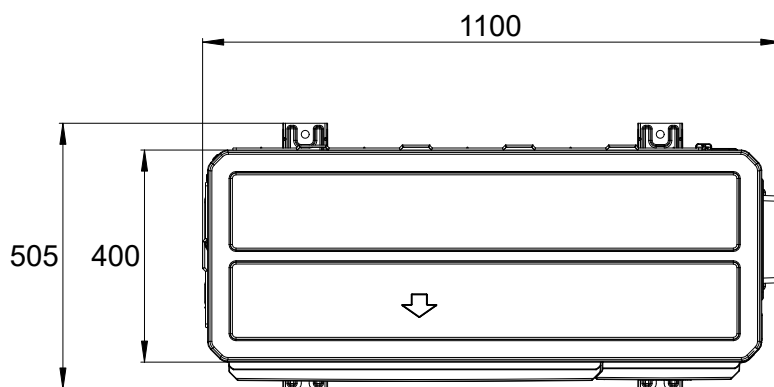
AU042FCFRA AU052FCFRA AU062FCFRA AU041FCFRA AU051FCFRA AU061FCFRA



Vorderansicht



Seitenansicht



Draufsicht

MRV7 S - Double Fan

Außeneinheiten Mit Frontausblas

8 HP

10 HP

12 HP



8-10-12 PS

Dreiphasig

AU08NFAFRA

AU10NFAFRA

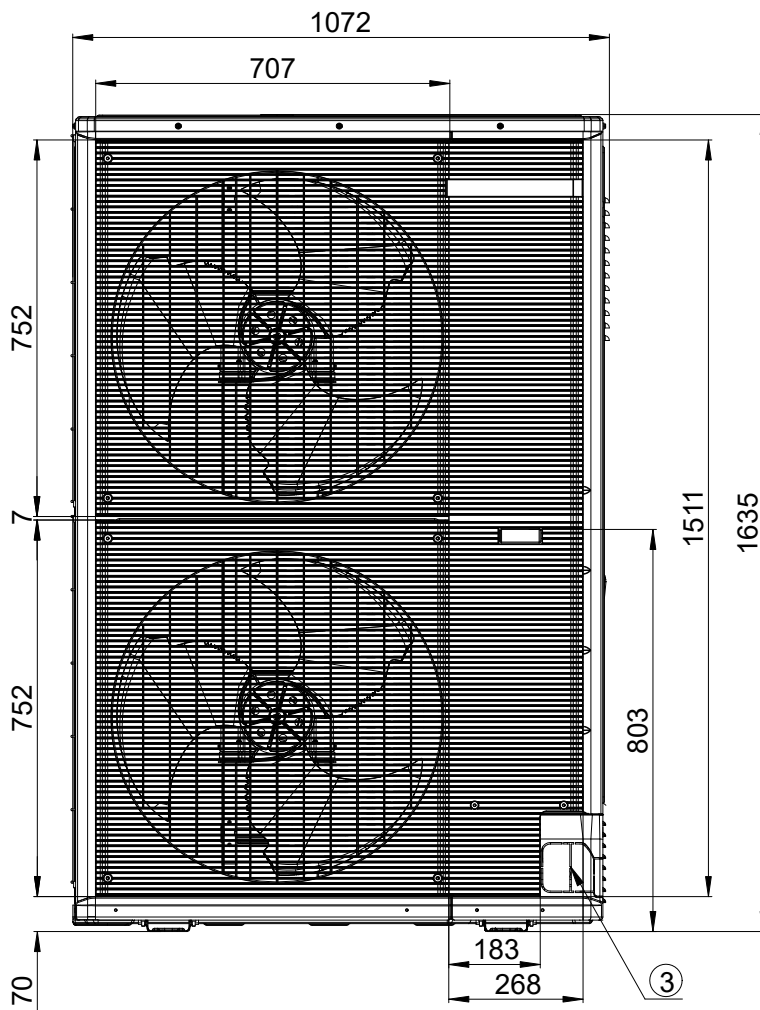
AU12NFAFRA



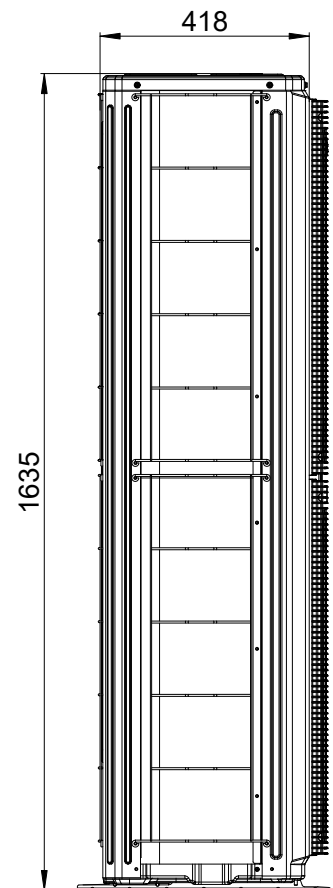
Modell			AU08NFAFRA	AU10NFAFRA	AU12NFAFRA
Kapazität ^[1]	Leistungsklasse	PS	8	10	12
	Kühlung	kW	22,60	28,00	31,50
	Heizung	kW	22,60	28,00	31,50
Elektrische Parameter	Stromversorgung	Ph/V/Hz	3 / 380 - 415 / 50	3 / 380 - 415 / 50	3 / 380 - 415 / 50
	Leistungsaufnahme – Kühlung	kW	6,95	8,67	11,54
	Max. Nennleistungsaufnahme - Kühlung	kW	11,40	14,30	15,30
	Leistungsaufnahme – Heizung	kW	5,79	7,37	8,49
	Max. Nennleistungsaufnahme - Heizung	kW	10,80	13,60	14,50
	Energieklasse EER	/	3,25	3,23	2,73
	Energieklasse COP	/	3,90	3,80	3,71
	Energieklasse SEER (T1)	/	7,67	7,65	7,50
	Energieklasse SCOP (T1)	/	4,65	4,60	4,55
	Max. Externer statischer Druck	Pa	45	45	45
	ηs,hs,c %	%	303,8	303,0	297,0
ηs,hs,h %	%	183	181	179	
Ventilator	Luftstrom (Hoch)	m ³ /h	12500	12500	12500
Druck Geräuschpegel	Schalldruckpegel (Kühlung)	dB(A)	57	59	61
	Schalldruckpegel (Heizung)	dB(A)	60	62	64
Abmessungen	Einheitsabmessungen BxTxH	mm	1050x400x1635	1050x400x1635	1050x400x1635
	Abmessungen der verpackten Einheit BxTxH	mm	1160x520x1805	1160x520x1805	1160x520x1805
Gewicht	Netto-/Versandgewicht	kg	165,5	165,5	165,5
Kompressor	Kompressortyp	/	Inverter-Doppelrotation	Inverter-Doppelrotation	Inverter-Doppelrotation
	Motorleistung	W	6890	6890	6890
	Anzahl Kompressoren	/	1	1	1
Kältemittel	Kältemitteltyp	/	R32	R32	R32
	Vorgefüllte Kältemittelmenge	kg	6,50	6,50	6,50
Rohre	Ø Flüssigseitiges Kältemittelrohr	mm (Zoll)	12,70 (1/2)	12,70 (1/2)	12,70 (1/2)
	Ø Gasseitiges Kältemittelrohr	mm (Zoll)	19,05 (3/4)	19,05 (3/4)	19,05 (3/4)
	Maximale Rohrleitungslänge	m	400	400	400
	Max. lineare Rohrleitungslänge (Äquivalent/Real)	m	150	150	150
	Standardabfall zwischen IE und AE	m	50/40	50/40	50/40
	Maximaler Abfall zwischen IE	m	15	15	15
Anschluss Verhältnis	Innen-/Außen-Kapazitätsverhältnis	%	50%-150%	50%-150%	50%-150%
	Maximale Anzahl von anschließbaren IEs	/	20	25	30
Betriebs-temp.	Kühlung	°C	-5-52	-5-52	-5-52
	Heizung	°C	-25-21	-25-21	-25-21

Innentemperatur (Kühlung): 27°C DB / 19°C WB, Innentemperatur (Heizung): 20°C DB / 14,5°C WB
 Außentemperatur (Kühlung): 35°C DB / 24°C WB, Außentemperatur (Heizung): 7°C DB / 6°C WB

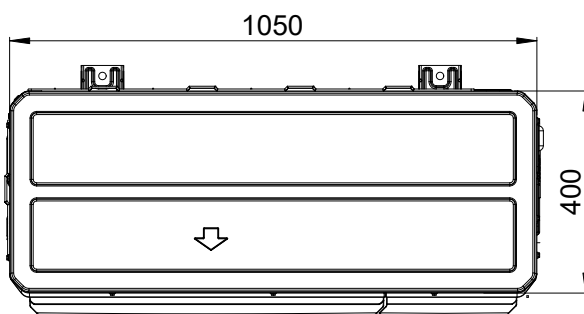
AU08NFAFRA AU10NFAFRA AU12NFAFRA



Vorderansicht
















Seitenansicht



Draufsicht

REICHWEITE DES INNENGERÄTS

SERIE	KÄLTEMITTEL	1,5 kW	2,2 kW	2,8 kW	3,6 kW	4,5 kW	5,6 kW	7,1 kW	8,0 kW	9,0 kW	11,2 kW	14,0 kW	16,0 kW
 ROUND FLOW KASSETTE			•	•	•	•	•	•	•	•	•	•	•
 KASSETTE 620		•	•	•	•	•	•	•					
 WANDGERÄT*		•	•	•	•	•	•	•	•	•			
 1-WEGE-KASSETTE		•	•	•	•	•	•	•					
 2-WEGE-KASSETTE			•	•	•	•	•	•	•	•	•	•	
 KANALEINBAUGERÄT* NIEDRIGER DRUCK (40Pa)		•	•	•	•	•	•	•	•				
 KOMPAKT-KANAL* NIEDRIG - MITTLERER DRUCK (90Pa)		•	•	•	•	•	•	•					
 KANALEINBAUGERÄT MITTLERER DRUCK (200Pa)		•	•	•	•	•	•	•	•	•	•	•	•
 TRUHENGERÄT		•	•	•	•	•	•						

*INTERNE/ EXTERNE EEV VERFÜGBAR

Controller-Bereich

MRV7 S - Verkabelte Steuerungen - Flexibel und einfach zu installieren

Unsere neue Reihe von Controllern verfügt über das fortschrittliche 1192-Protokoll ohne Polarität mit zwei Drähten für eine schnellere Kommunikation ohne Latenz und eine einfache Installation. Sie sind über zwei Kommunikationsanschlüsse vollständig kompatibel mit R410A- und R32-Innengeräten. Neben dem modernen Design der neuen Steuerungen sind sie mit einer Hintergrundbeleuchtung, einem integrierten R32-Leckagealarm und einer Parameterüberwachung für Innen- und Außengeräte ausgestattet. Die Premium-Modelle umfassen ein TFT-Farbdisplay mit einem schwarzen oder weißen Rahmen.



NEU HW-BA316AFK

- Zwei-Kern-Verkabelung ohne Polarität für eine einfache Installation
- Hauptfunktionen: Ein-/Aus-Modus, Gebläsestufe und Temperatureinstellung
- Einzel- und Gruppenkontrolle (max 16 Innengeräte)
- Integrierter Infrarot-Signalempfänger für Infrarot-Fernbedienung
- R32 optischer und akustischer Leckagealarm



NEU HW-SA301AFK

- 2-adrige nicht polarisierte Verkabelung für eine einfache Installation
- Überprüfung der IDU- und ODU-Parameter
- Einzel und Gruppenkontrolle (Max. 16 Innengeräte)
- Ein-/Ausschalten, Lüftergeschwindigkeit, Temperaturschwankung
- C°/F Temperaturregelungsempfindlichkeit +/- 0,5 °C (+/- 1 F)
- Timer
- Eingebauter Infrarot-Signalempfänger für Infrarot-Fernbedienung
- Individuelle Lamellensteuerung für Round-Way-Kassetten
- R32 optischer und akustischer Leckagealarm
- Selbstreinigungsfunktion



NEU HW-PB101AFK

- 2-adrige nicht polarisierte Verkabelung für eine einfache Installation
- Überprüfung der IDU- und ODU-Parameter
- Einzel und Gruppenkontrolle (Max. 16 Innengeräte)
- Hauptfunktionen: Ein-/Aus-Modus, Gebläsestufe und Temperatureinstellung
- Eingebauter Infrarot-Signalempfänger für Infrarot-Fernbedienung
- R32 optischer und akustischer Leckagealarm



YR-HQS01

- Ein-/Aus-Betriebsmodus, Lüftergeschwindigkeit, Temperatureinstellung, Schwenkfunktion
- Turbo- und Flüsterbetrieb
- Individuelle Lamellensteuerung für Round-Way-Kassetten und Kompaktkassetten
- Uhr & Timer
- Gesundheitsfunktion
- Selbstreinigungsfunktion
- Hintergrundbeleuchtung

ACCESSORIES



SVP-160A ABSPIRRVENTILBOX

Das automatische Absperrventil isoliert nur den Kreislaufbereich, in dem ein Kältemittelleck festgestellt wurde, während der normale Betrieb im restlichen System aufrechterhalten bleibt. Eine einzelne SVP-Box kann bis zu 5 Innengeräte mit einer maximalen Gesamtleistung von 18 kW unterstützen.



HDEC-R32A EXTERNER R32-LECKDETEKTOR

Ein externer R32-Leckdetektor für MRV7S-Systeme, der zusätzlich zu den integrierten Detektoren in allen Innengeräten für zusätzlichen Schutz sorgt und Sicherheit und Konformität gewährleistet.



HA-AA110AD KOMMUNIKATIONSVERSTÄRKER

Der Verstärker/Repeater verstärkt und bereinigt das Signal, um Qualitätsverluste bei langen Kabeln zu verhindern, und ermöglicht so längere Netzwerkübertragungsstrecken. Repeater erweitern die Signalreichweite für größere Anlagen oder Entfernungen von mehr als 200 Metern.

MRV7 S

Außeneinheiten Mit Frontausblas



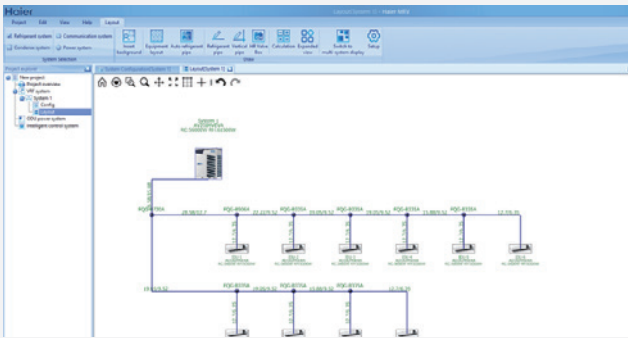
HAIER AUSWAHLSOFTWARE

EINFACHE GESTALTUNG UND ANPASSUNG

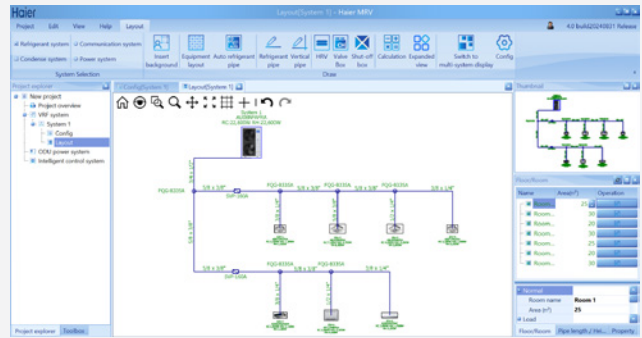


Mit der Haier MRV Auswahlsoftware können Ingenieure und Berater in wenigen Schritten Layouts entwerfen und ein vollständiges MRV-System erstellen. Sie wählt die richtigen Modelle aus, um die Anforderungen an die Gebäudelast zu erfüllen, und berechnet automatisch oder manuell das Rohrleitungsschema sowie die Verdrahtung. Darin können Sie DWG- und JPG-Zeichnungen importieren. Die Auswahlsoftware führt Sie innerhalb der Auslegungsregeln und bietet einen umfassenden Systemauslegungsbericht im PDF-, Word- oder Excel-Format. Die Haier Auswahlsoftware **unterstützt R32- und R410A-Systeme**, zwei Technologien, die in einer einzigen Software vereint sind.

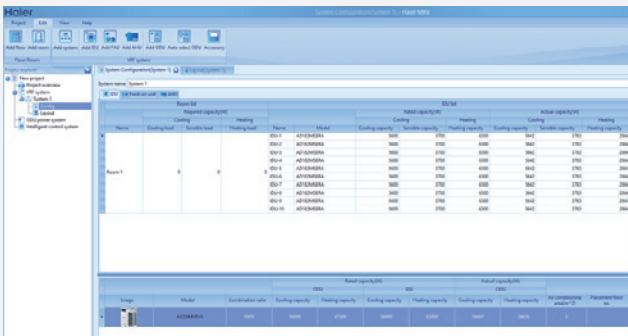
Systemlayout-Seite



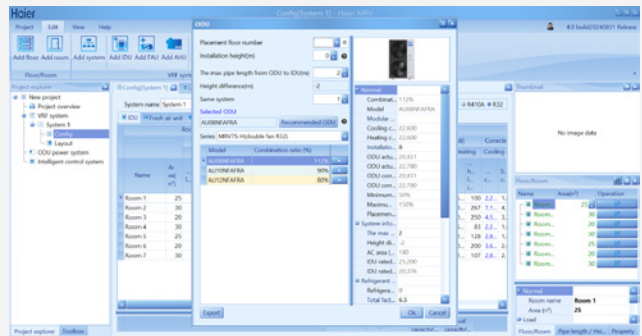
Systemlayout-Seite



Fenster zur Auswahl des Innengeräts

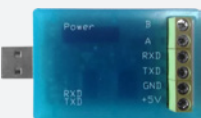


Fenster zur Auswahl des Außengeräts

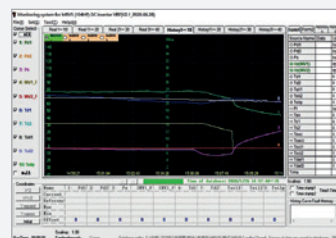
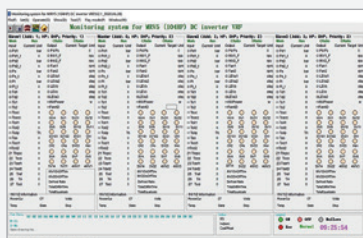


SERVICETOOL TD-03 MIT ÜBERWACHUNGSSOFTWARE

Installateure und Servicetechniker können das Servicetool TD-03 zusammen mit der Überwachungssoftware für die Echtzeitüberwachung des Systems sowie den Zugriff auf die Betriebsdaten des VRF-Systems über den PC verwenden. Die laufenden Daten und Parameter können zur Analyse von Fehlern für eine schnelle Fehlerbehebung verwendet werden. Darüber hinaus ist es möglich, die Daten für weitere Analysen zu speichern und zu exportieren.



TD-03



Haier
HVAC Solutions



Haier HVAC
haierhvac.eu

Copyright © 2025 Haier. All rights reserved.